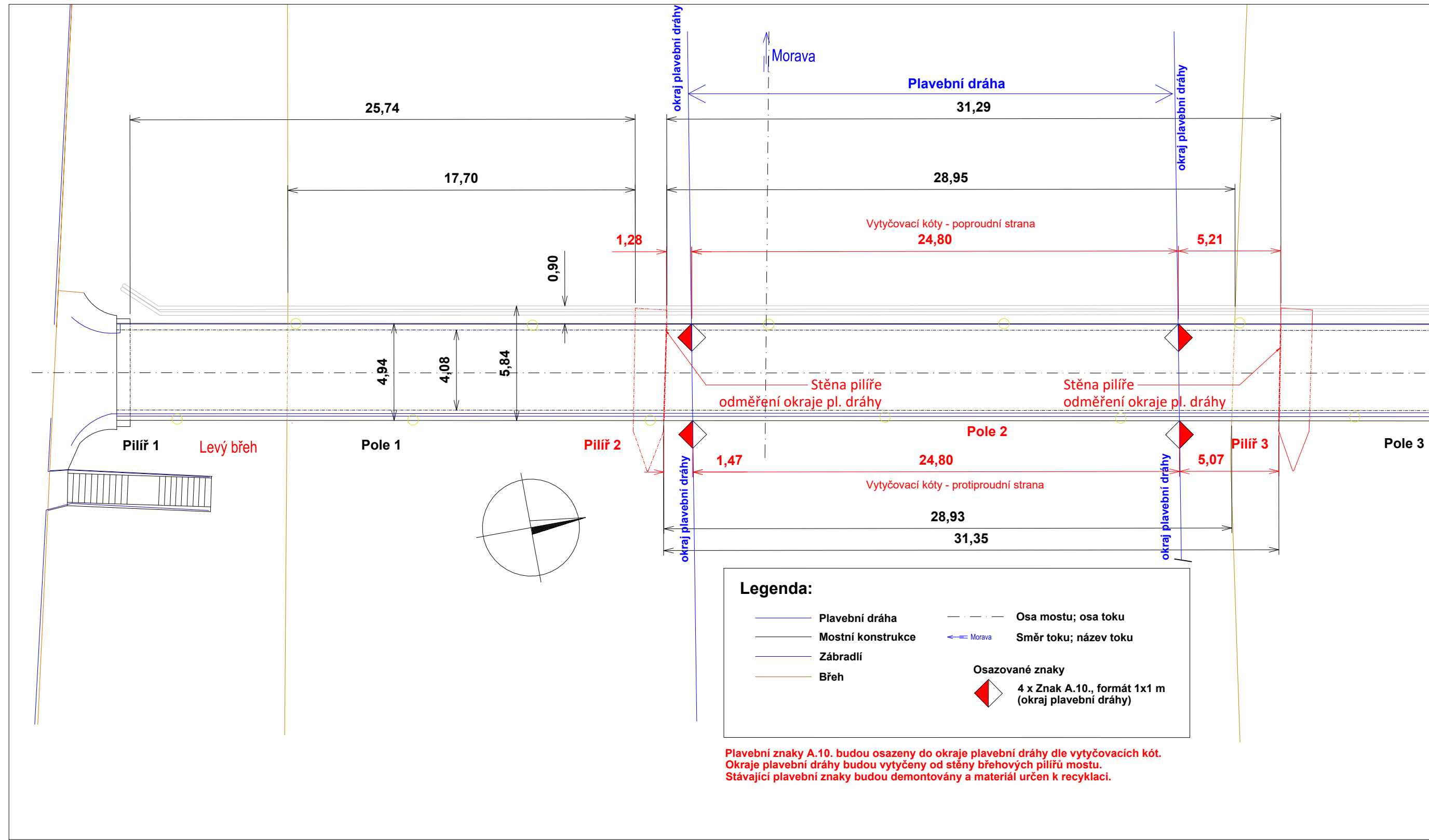
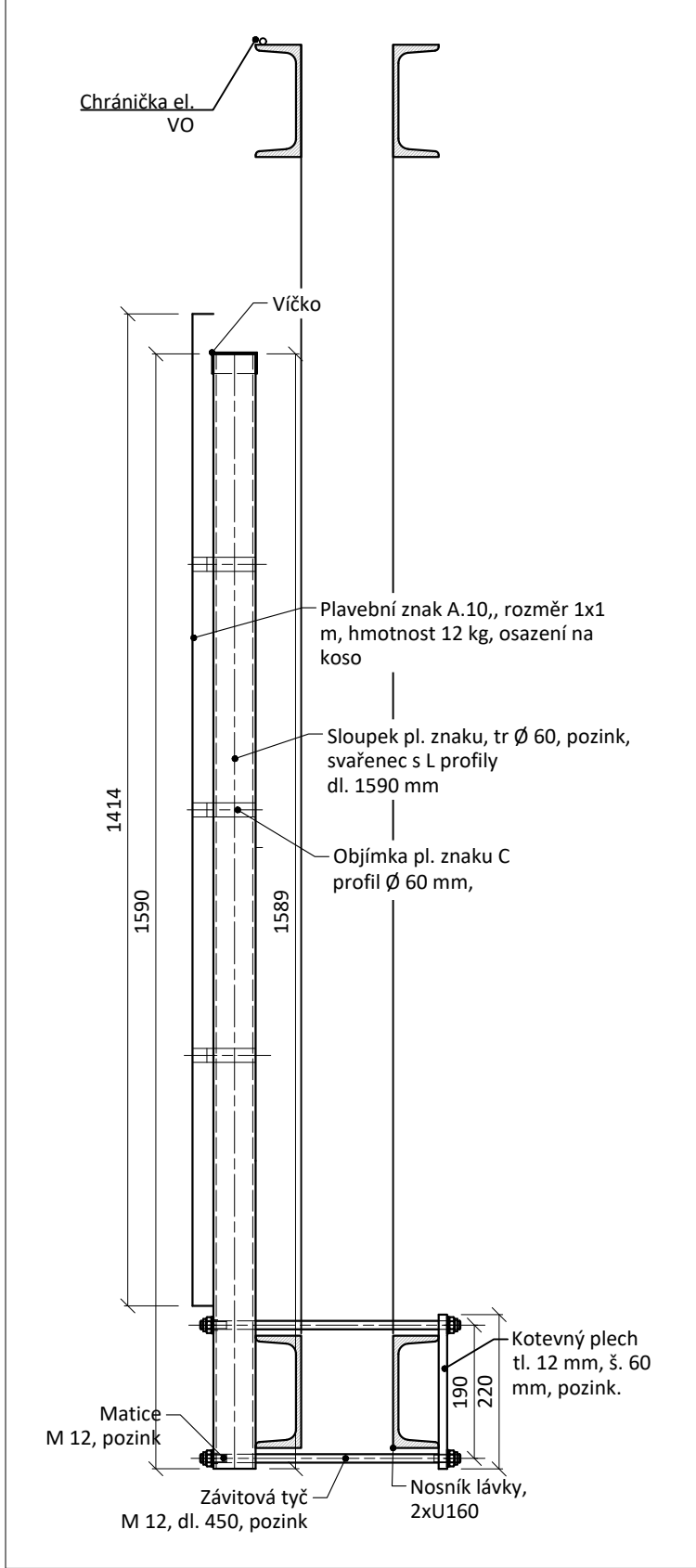


ř. km 147,143 - LÁVKA V UHERSKÉM HRADIŠTI

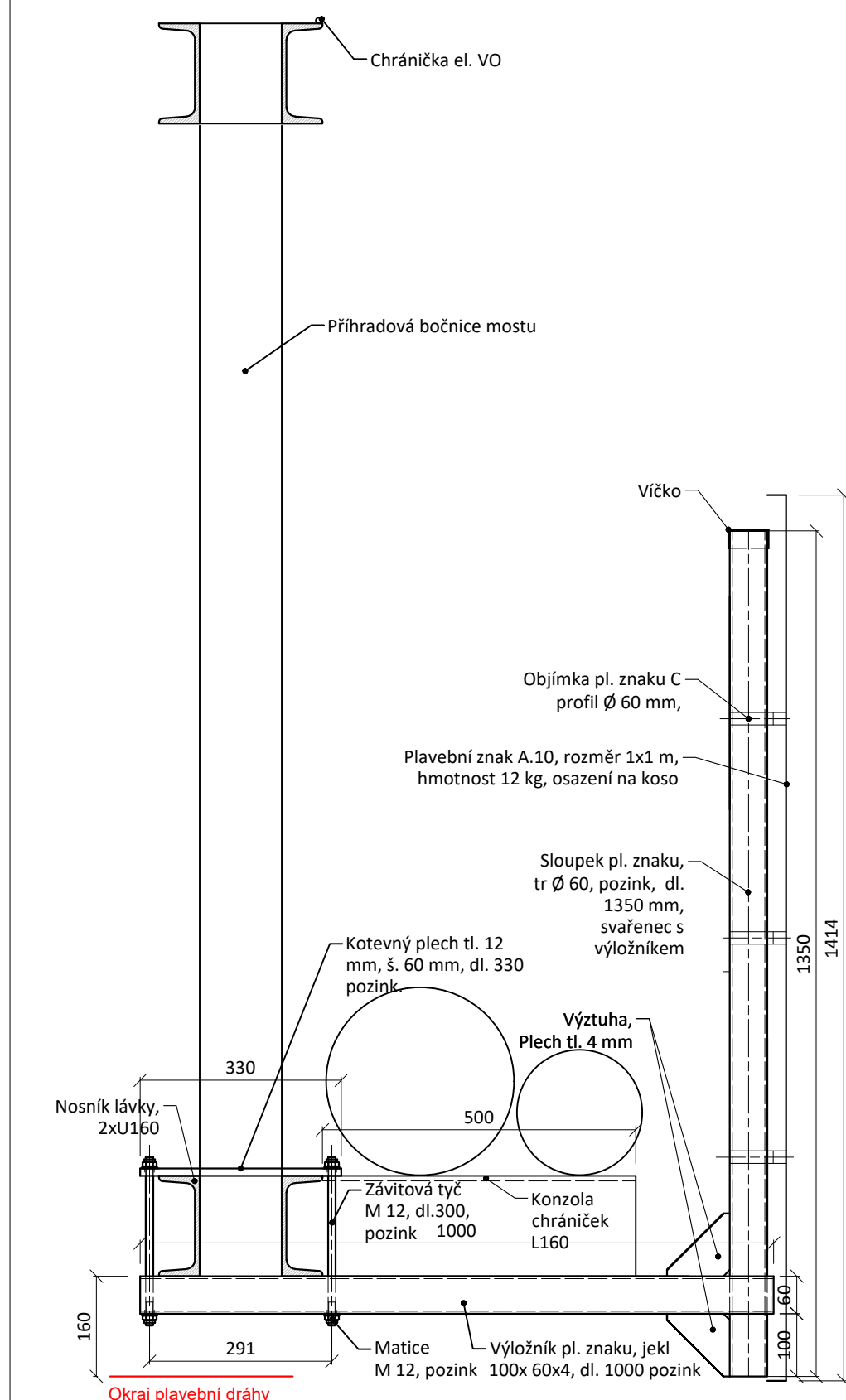
Vytyčení znaků - půdorys mostu, M 1:200



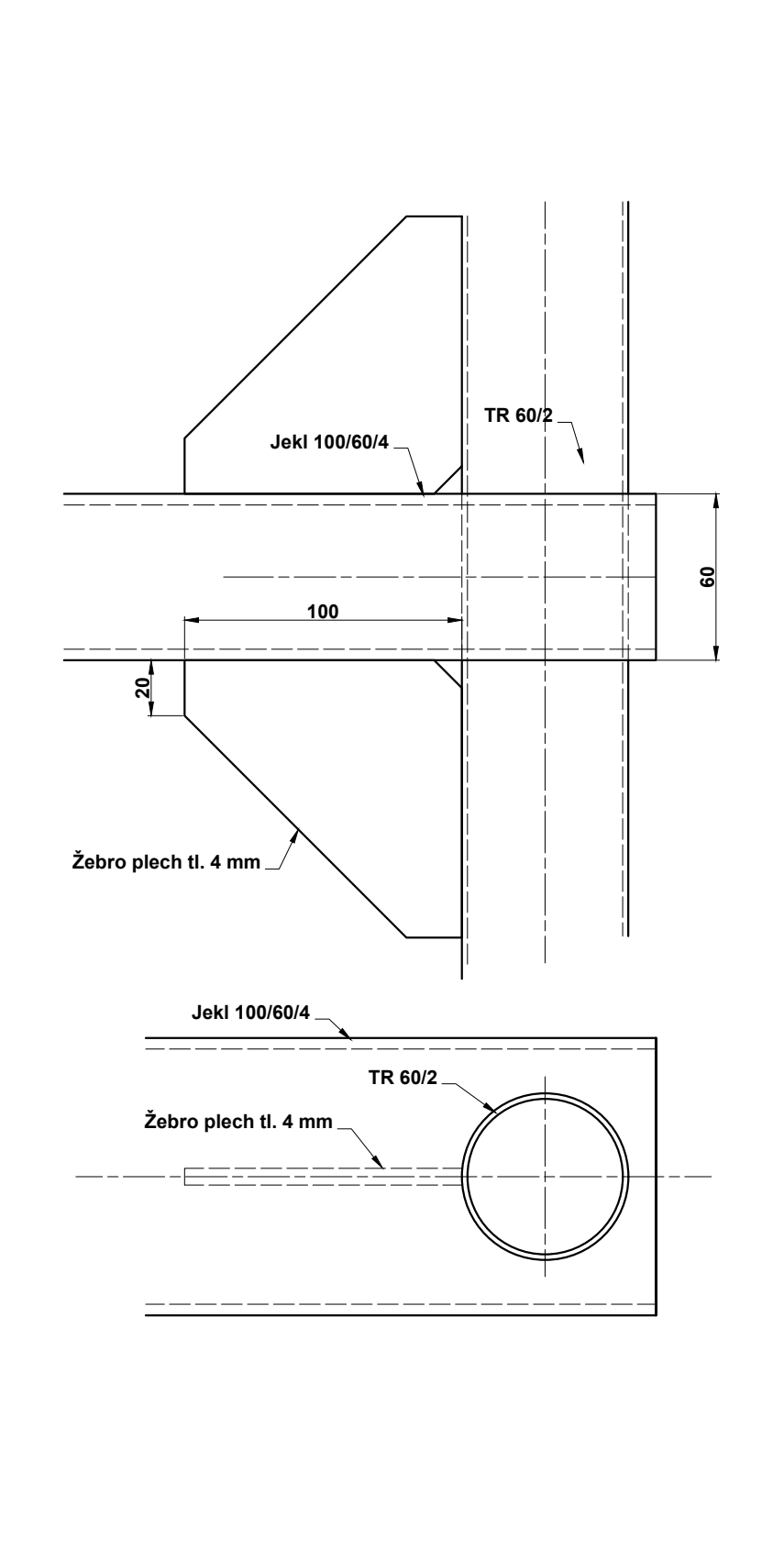
PROTIPROUDNÍ STRANA MOSTU
Detail uchycení znaků A.10., M 1:10



POPPOUDNÍ STRANA MOSTU
Detail uchycení znaků A.10., M 1:10



Detail spoje výložník - sloupek
M 1:2,5




Výkaz výměr a materiálu pro most celkem					
Prvek	Rozměry	ks	jedn.	Celkem	Celkem kg
Znak A.10	1 x 1 m	4	ks	4	48
TR Ø 60 - sloupek, pozink	1590 mm	2	mb	3,18	8,88
TR Ø 60 - sloupek, pozink	1350 mm	2	mb	2,70	7,53
Jekl 60x100x4 - výložník, pozink	1000 mm	2	mb	2	17,9
Plech tl. 4 - výztuha	100 x100 mm	4	m2	0,02	0,64
Plech tl. 12 - kotevny	60x220 mm	2	m2	0,03	2,82
Plech tl. 12 - kotevny	60x330 mm	2	m2	0,04	3,73
Závitová tyč M12	450 mm	4	mb	1,8	1,24
Závitová tyč M12	300 mm	4	mb	1,2	0,83
Matice M12		16	ks	16	0,32
Celkem kg					91,89
Celkem kg - drobný spoj. materiál pozink - plech, matice, závit. tyče					9,58

Víčko sloupku: 4 ks

VÝKRES NENÍ DÍLENSKÁ DOKUMENTACE

Výškový systém Balt p.v.		Souřadný systém S-JTSK	
6			
5			
4			
3			
2			
1			
REVIZE	POPIS	DATUM	SCHVÁLIL

Sweco Hydroprojekt a.s. Ústředí Praha Táborská 31, 140 16 Praha 4; praha@sweco.cz; www.sweco.cz				SWECO 	
VYPRACOVAL	Ing. Janoušková	HIP	Ing. Janoušková	T. KONTROLA	Ing. Kaňkovský
PROJEKTANT		ŘEDITEL DIVIZE	Ing. Matějček	DATUM	04.2018
OBJEDNATEL	Povodí Moravy, státní podnik			OKRES	
AKCE: Úprava plavebního značení na mostech Baťova Kanálu				ČÍSLO ZAKÁZKY	11 7250 01 03
				STUPEŇ	DPS
				FORMÁT	5 A4
				MĚŘÍTKO	1:200
				ARCHIVNÍ ČÍSLO	001600/18/1
PŘÍLOHA: ř.km 147,143 - lávka v Uherském Hradišti				ČÍSLO PŘÍLOHY	D.3.13
					S 1

Tato dokumentace včetně všech příloh (s výjimkou dat poskytnutých objednatelem) je duševním vlastnictvím akciové společnosti Sweco Hydroprojekt a.s. Objednatel této dokumentace je oprávněn ji využít k účelům vyplývajícím z uzavřené smlouvy bez jakéhokoli omezení. Jiné osoby (jak fyzické, tak právnické) nejsou bez předchozího výslovného souhlasu objednatele oprávněny tuto dokumentaci ani její části jakkoli využívat, kopírovat (ani jiným způsobem rozmnožovat) nebo zpřístupnit dalším osobám.
Poznámka: Podpisy zpracovatelů jsou připojeny pouze k výtisku číslo 01 nebo originálu přílohy (matrici).